

# ALYA

AI @ Banco de Portugal

**Ricardo Miguel Carvalho**

**Tuesday, December 3rd**

Meeting of Experts in Documents and Archives  
Management at Central Banks

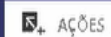






REDUCE IN 2 DAYS THE ANSWER TO BANK CUSTOMERS

## PEDIDO DE INFORMAÇÃO



PI/2023/000162

Estado	Registado	Data Criação	14-06-2023
Técnico Responsável		Data Fecho	
Utilizador Assignado		Âmbito	99% Contas de depósito » Serviços Mínimos Bancários
Departamento	DSC		
Resultado			

## PONTO DE SITUAÇÃO

Última Ação	Alteração de Peticionário
Data	22-06-2023
Processos relacionados	
Âmbito	99%
Informação Peticionário	
Resposta	82%

## Informação Base

Canal



## Peticionário

Entidade

Nome 



## Resposta

Forma de Comunicação



Nome

Email

Modelo do Documento



## AUTOMATE ANALYSIS OF QUANTITATIVE DATA ON PILAR 3 DISCLOSURES



### Dashboard - Validação de Requisitos de Pilar 3

Última Atualização  
19/04/2023 14:16:33

Ano: All  
 Mes: All  
 Instituição:   
 Divulgação Conformidade: All

Ano > Instituição > Artigo	Divulgação %Conformidade	Divulgação Conformidade	COREP/FINREP %Conformidade	URL	PDF Anotado	Imagem
2021						
437 a)	0.00%	Publicado como Imagem	0.00%	<a href="#">🔗</a>	NA	<a href="#">🔗</a>
438 d)	0.00%	Publicado como Imagem	0.00%	<a href="#">🔗</a>	NA	<a href="#">🔗</a>
447	0.00%	Publicado como Imagem	0.00%	<a href="#">🔗</a>	NA	<a href="#">🔗</a>
437 a)	0.00%	Não Segue Template	0.00%	<a href="#">🔗</a>	NA	NA
438 d)	0.00%	Não Segue Template	0.00%	<a href="#">🔗</a>	NA	NA
447	0.00%	Não Segue Template	0.00%	<a href="#">🔗</a>	NA	NA
437 a)	96.88%	Não Segue Recomendações	0.00%	<a href="#">🔗</a>	<a href="#">🔗</a>	NA
438 d)	0.00%	Não Segue Template	0.00%	<a href="#">🔗</a>	NA	NA
447	100.00%	Extração Completa	37.14%	<a href="#">🔗</a>	<a href="#">🔗</a>	NA
437 a)	0.00%	Publicado como Imagem	0.00%	<a href="#">🔗</a>	NA	<a href="#">🔗</a>
438 d)	0.00%	Publicado como Imagem	0.00%	<a href="#">🔗</a>	NA	<a href="#">🔗</a>

Powered by ALYA

Informação Relativa ao Cumprimento dos Artigos: 437 a), 438 d), 447



MORE THAN 160 000 DOCUMENTS PROCESSED IN 2024



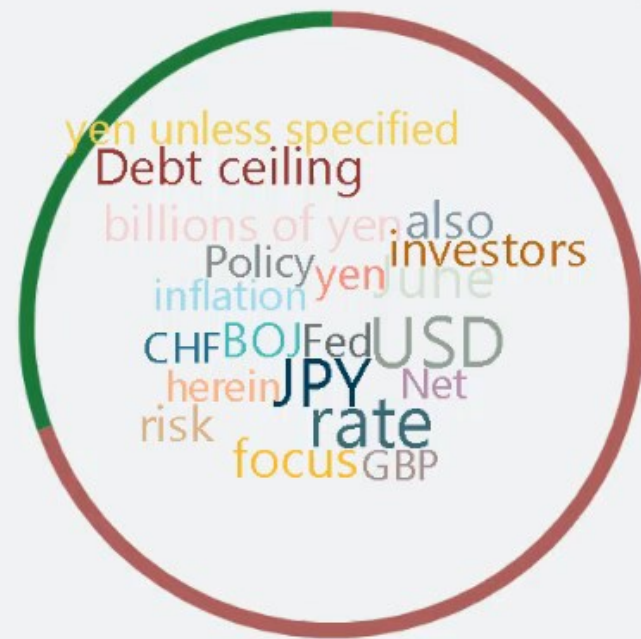


05-06-202: 12-06-202:



Análise do sentimento de mercado e a sua evolução ao longo do tempo e por área geográfica.

Através de algoritmos de machine learning e reconhecimento de padrões, a solução desenvolvida permite a identificação das keywords de cada texto, assim como tópicos que passem a ser frequentemente referidos (possivelmente, novos drivers do sentimento). Posteriormente, a partir da análise agregada dos artigos, o objetivo passará por incorporar algoritmos que visam inferir o sentimento de mercado a cada momento e a sua evolução bem como a correspondente alteração na tendência de alguns tópicos e mercados.



● negative ● positive

MARKETS



GLOBAL



BOND



ECO



GEOPOLITICAL



STOCKS



COMMODITIES



FX

MORE INSIGHTS



CENTRAL BANKS



ESG



CRYPTO



DOCS



TRENDS



A INFORMAÇÃO QUE QUEREMOS  
O HIGHLIGHT QUE PRECISAMOS



Upload de documentos para processamento



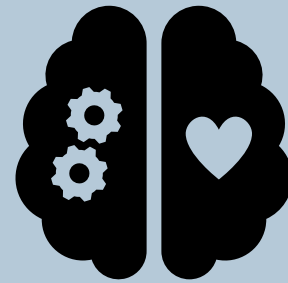
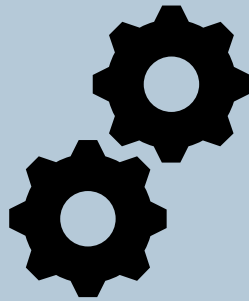
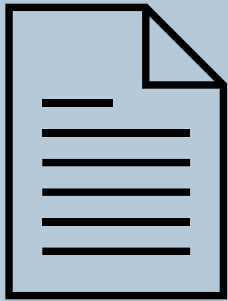
Highlights destacados no texto relevante



Ideias principais no Sumário



Analise o seu primeiro documento aqui





CONFIGURATION

**Products**

(powered by ALYA)



+8

**AI Services and Models**



+12

**Supported Integrations**



+9

**PRIVACY AND SECURITY**

**ETHICS AND RESPONSIBLE AI**

**USER EXPERIENCE**



ALYA

Unlock the Power of Collaboration with AI